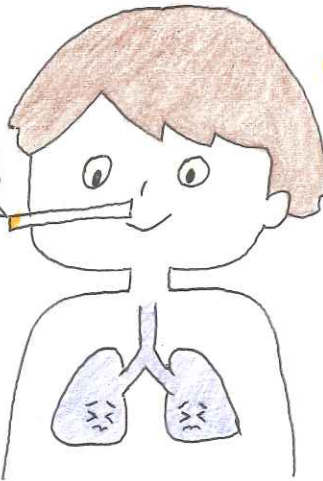


◎ COPD

たばこ煙を主とする有害物質を長期に吸入し
曝露することで生じる肺疾患。
呼吸機能検査で**非可逆性の気流閉塞**を示す。

- 診断
気管支拡張薬
投与後の
1秒率
(FEV₁が70%)
が必須!



- 症状
咳嗽、喀痰、
労作時呼吸困難、
口すぼめ呼吸


- 検査 **パルスオキシメータ**
胸部X線 
たる状胸郭

- 治療・看護
• 薬物療法
↳ **気管支拡張薬**
吸入ステロイド 去痰薬

- 酸素療法
↳ **在宅酸素療法**
高濃度酸素投与は
CO2リテンションに注意!

- 運動療法
- 禁煙療法
- 理学療法
↳ 腹式呼吸
口すぼめ呼吸

口すぼめ呼吸とは...
息を吐くときに口を
すぼめながら吐くこと
気道内圧が高まり呼吸が
ラクになる!



パーキンソン病

黒質の細胞が変性することによりドパミン産生が低下し、スムーズに体を動かさなくなる変性疾患。

● 四大症状

- ① 安静時振戦
- ② 無動
- ③ 筋強剛
- ④ 姿勢保持障害

錐体外路症状が主!

初発症状は
一側から!

進行すると対側にも
症状出る!

好発は
中高年期以降

介護保険制度
16の特定疾病に指定されている!



● 治療

レボドパ

↳ wearing off 現象
on-off 現象に注意!

● ドパミン agonist

● MAO-B 阻害薬

● 抗コリン薬

↳ 尿閉
便秘に注意!

● 看護

● 転倒に注意!

↳ 前方突進現象あり

● すくみ足には外部
刺激で改善されることが
多い!

● 便秘に注意! ③ ⑥